

Sonarwood Txt Eco

PANNELLI INTERCAPEDINE

CAVITY PANELS



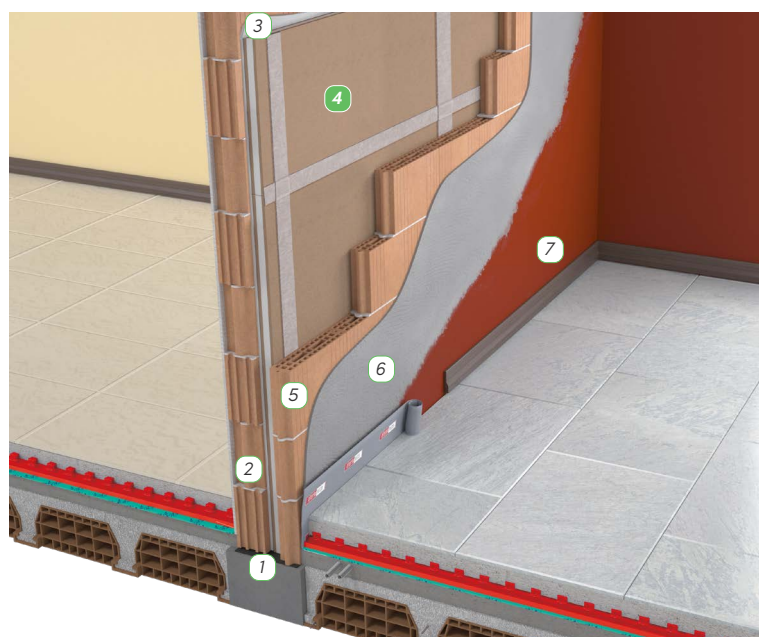
Pannello fonoisolante adatto per la realizzazione di pareti stratificate, costituito da un doppio strato di fibra di legno spessore 12 mm con interposto un elemento fonoassorbente in TXT spessore 20 mm. **Il prodotto TXT è costituito da cascame di tessuti di colore bianco**, ottenuto da una miscela igienizzata e sterilizzata di filamenti di cotone, lino e lana, mantenuti in lastre per mezzo di collante polipropilenico. **Il pannello SONARWOOD TXT ECO sp. 45 mm è costituito totalmente da materia prima riciclata e nuovamente riciclabile a fine vita del fabbricato.**

*Soundproofing panel suitable for the realization of stratified walls, consisting of a double layer of 12 mm thick wood fiber with interposed a sound-absorbing element in TXT thickness 20 mm. **The product is made of TXT noils of white colored fabrics**, obtained from a sanitized and sterilized mixture of filaments of cotton, linen and wool, maintained in plates by means of adhesive polypropylene. **The SONARWOOD TXT ECO panel 45 mm thick is totally made up of recycled raw materials and recycled again at the end of the life of the building.***

DATI TECNICI

TECHNICAL DATA

CODICE CODE	SPESSORE THICKNESS	LUNGHEZZA LENGTH	LARGHEZZA WIDTH	FORMATO FORMAT	PESO WEIGHT	AREA PANNELLO PANEL AREA
L030140947	45 mm ±3,0 mm	1,5m	0,6 m	Pannello <i>Panel</i>	7 kg/m ²	0,9 m ²



- 1 Submaster
Submaster
- 2 Primo paramento
First brick layer
- 3 Rinzaffo
Rendering
- 4 SONARWOOD TXT ECO
SONARWOOD TXT ECO
- 5 Secondo paramento
Second brick layer
- 6 Intonaco
Plaster
- 7 Pittura
Paint



Pannello fonoisolante adatto per la realizzazione di qualsiasi tipo di muratura stratificata.
Soundproofing panel suitable for the realization of any type of layered masonry.



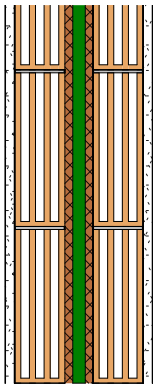
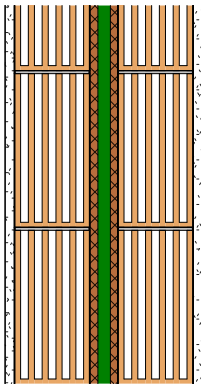
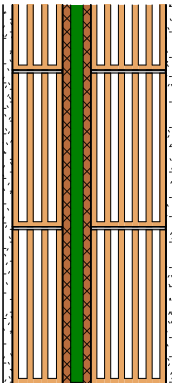
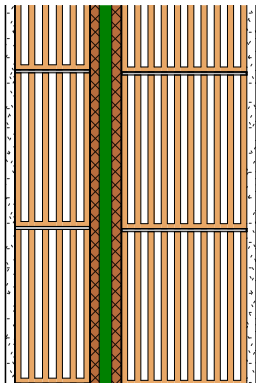
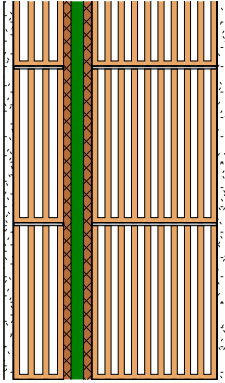
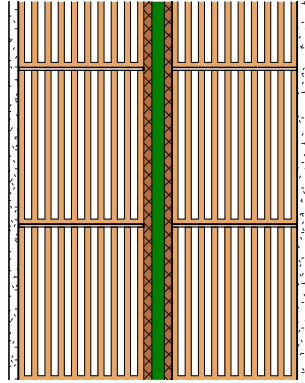
Traspirante e leggero, può essere facilmente movimentato in cantiere.
Breathable and lightweight, it can be easily moved on site.



A parità di ingombro, permette di ottenere isolamenti acustici nettamente superiori rispetto al solo impiego di materiali fibrosi.
At the same dimensions, it allows to obtain markedly superior sound insulation compared to the use of only fibrous materials.



Costituito da materia prima riciclata e riciclabile.
Made from recycled raw materials and recyclable.

TIPOLOGIA DI PARETE IN LATERIZIO BRICK WALL TIPE			SPESORE PARETE WALL THICKNESS	ISOLAMENTO ACUSTICO SOUND INSULATION	TIPOLOGIA DI PARETE IN LATERIZIO BRICK WALL TIPE			SPESORE PARETE WALL THICKNESS	ISOLAMENTO ACUSTICO SOUND INSULATION
			25cm	58 dB				33cm	60 dB
Laterizio forato sp. 8 cm Cored brick thk. 8 cm	SONARWOOD TXT ECO sp. 45 mm thk. 45mm	Laterizio forato sp. 8 cm Cored brick thk. 8 cm			Laterizio forato sp. 12 cm Cored brick thk. 12 cm	SONARWOOD TXT ECO sp. 45 mm thk. 45mm	Laterizio forato sp. 12 cm Cored brick thk. 12 cm		
			29cm	59 dB				41cm	62 dB
Laterizio forato sp. 8 cm Cored brick thk. 8 cm	SONARWOOD TXT ECO sp. 45 mm thk. 45mm	Laterizio forato sp. 12 cm Cored brick thk. 12 cm			Laterizio forato sp. 12 cm Cored brick thk. 12 cm	SONARWOOD TXT ECO sp. 45 mm thk. 45mm	Laterizio forato sp. 20 cm Cored brick thk. 20 cm		
			37cm	61 dB				49cm	63 dB
Laterizio forato sp. 8 cm Cored brick thk. 8 cm	SONARWOOD TXT ECO sp. 45 mm thk. 45mm	Laterizio forato sp. 20 cm Cored brick thk. 20 cm			Laterizio forato sp. 20 cm Cored brick thk. 20 cm	SONARWOOD TXT ECO sp. 45 mm thk. 45mm	Laterizio forato sp. 20 cm Cored brick thk. 20 cm		

"NORMATIVA DI RIFERIMENTO: D.P.C.M 5/12/1997 "DETERMINAZIONE DEI REQUISITI ACUSTICI PASSIVI DEGLI EDIFICI"							
Categoria edilizia	A(residenziale)	B(uffici)	C(alberghi)	D(ospedali)	E(scuole)	F(attività ricreative)	G(commerciali)
Limite tra distinte unità immobiliari	R _w ≥ 50 dB	R _w ≥ 50 dB	R _w ≥ 50 dB	R _w ≥ 55 dB	R _w ≥ 50 dB	R _w ≥ 50 dB	R _w ≥ 50 dB

INDICAZIONI DI POSA IN OPERA

Dopo la realizzazione del primo paramento in laterizio e del rinzafo (sempre consigliato), posare il pannello **SONARWOOD TXT ECO** su tutta la superficie della muratura, avendo cura di accostare i pannelli senza lasciare spazi. La perfetta continuità della posa può essere facilitata dall'impiego di un nastro sigillante da applicare a vista lungo le superfici di contatto tra i pannelli, i quali possono essere vincolati al primo paramento con ancoranti meccanici in plastica oppure con collante a spatola o per punti. I pannelli **SONARWOOD TXT ECO** possono essere applicati anche senza fissaggio, avendo tuttavia cura di garantirne la perfetta continuità di posa. Particolare cura deve essere posta nell'interfaccia tra muratura in laterizio e pilastri in c.a., in corrispondenza dei quali dovranno essere adottati particolari accorgimenti onde evitare la formazione di ponti acustici. Si consiglia di realizzare il secondo paramento in laterizio alla distanza di 1 cm dal pannello **SONARWOOD TXT ECO**.

INDICATION OF INSTALLATION

After the completion of the first brick layer and rendering (always recommended), lay the **SONARWOOD TXT ECO** panel over the entire surface of the wall, making sure to draw near the panels without leaving spaces. The perfect continuity of the laying may be facilitated by the use of a sealant tape to be applied in sight along the contact surfaces between the panels, which can be bound to the first layer by mechanical anchors in plastic or with glue by trowel or by points. The **SONARWOOD TXT ECO** panels can be applied even without fixing, nevertheless ensuring the perfect continuity of installation. Particular care must be placed in the interface between the brickwork and reinforced concrete pillars, in correspondence of which special precautions will have to be adopted in order to avoid the formation of acoustic bridges. We recommend making the second brick layer at a 1 cm distance from the **SONARWOOD TXT ECO** panel.

TEST IN LABORATORIO

LABORATORY TESTS

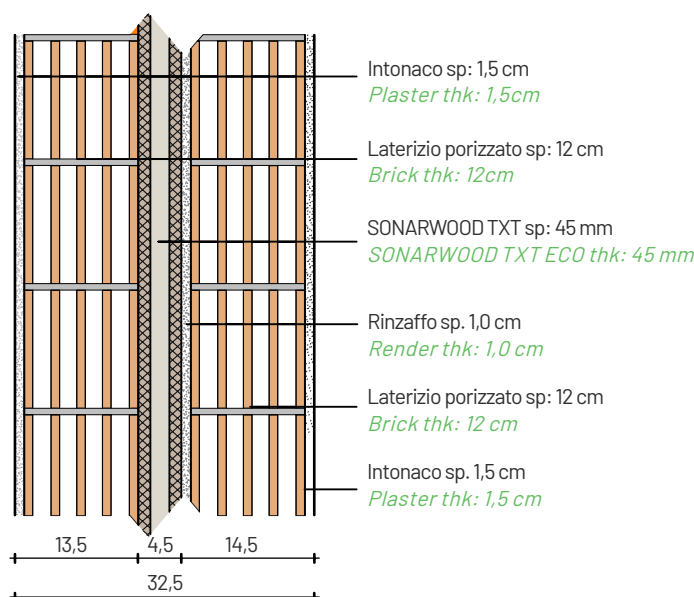
COEFFICIENTE DI RESISTENZA AL VAPORE μ <i>WATER VAPOUR RESISTANCE FACTOR μ</i>	CONDUCIBILITÀ TERMICA <i>THERMAL CONDUCTIVITY</i>
$\mu = 4$	$\lambda = 0,039 \text{ W/mK}$

PRESTAZIONI CALCOLATE

Secondo norma tecnica UNI EN 12354-1

CALCULATED PERFORMANCE

According to UNI EN 12354-1 technical standard



SONARWOOD TXT sp: 45 mm
SONARWOOD TXT thk: 45 mm $R_w = 60 \text{ dB}$

Nota: i risultati proposti si riferiscono alla soluzione stratigrafica descritta in figura.
Note: the proposed results refer to the stratigraphic solution shown in the graphic detail.

CONTENUTI SCARICABILI

DOWNLOADS



Dal sito www.acustica-eternoivica.com/it/azienda/downloads sono scaricabili le voci di capitolato, il listino prezzi e il catalogo completo dei prodotti della linea Acustica.
The specifications, price list, and complete catalog of products in the Acoustics line can be downloaded from the website www.acustica-eternoivica.com/it/azienda/downloads.



Per ulteriori informazioni tecniche quali certificazioni o test di laboratorio contattare l'ufficio tecnico.
For further technical information such as certifications or laboratory tests, please contact the technical department.

